

Koninklijke Belgische Golf Federatie

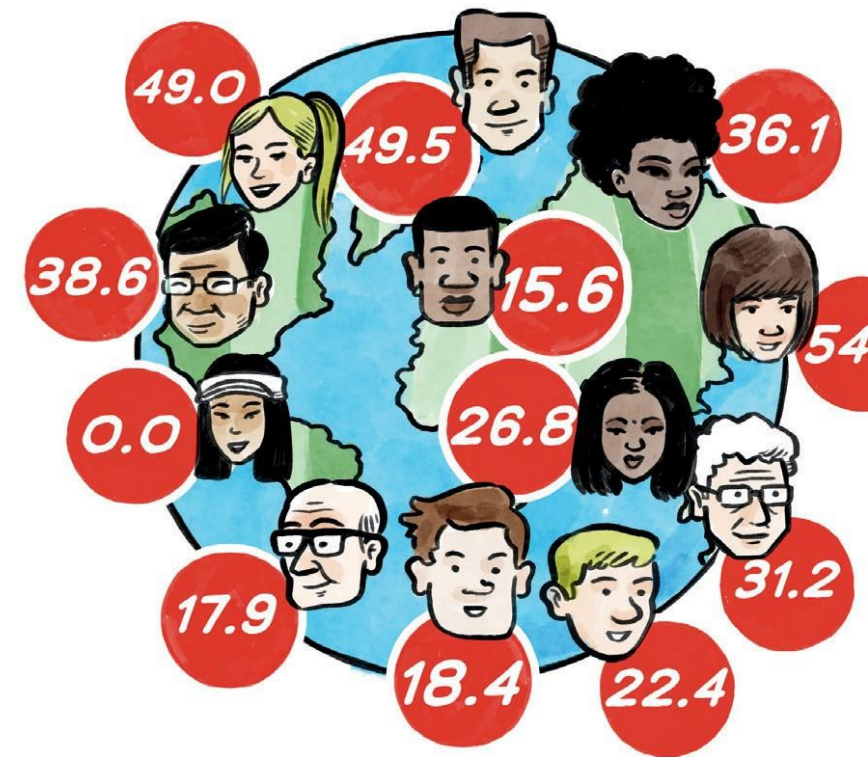
World Handicap System

Spelerseditie



KONINKLIJKE BELGISCHE GOLF FEDERATIE
Louis Schmidlaan 87/6
B-1040 Bruxelles - Brussel
Belgique - België

Telephone +32 (0) 2 672 23 89
Fax +32 (0) 2 675 46 19
E-mail: WHS@golfbelgium.be
Internet: www.golfbelgium.be



WORLD HANDICAP SYSTEM

R&A **USGA**

Vertrekpunt	Voor je Ronde	Tijdens je Ronde	Na je Ronde
Pagina's 3-4	Pagina's 5-6	Pagina's 7 - 9	Pagina's 9 -16
<ol style="list-style-type: none"> 1. Inleiding 2. Doel van het Wereld Handicap System 3. Wat is een Handicap Index? 4. Hoe verkrijg ik een Handicap Index? 5. Maximum Handicap Index 	<ol style="list-style-type: none"> 6. Bepaal je Afslaggebied 7. Bepaal / bereken je Course Handicap 8. Playing Handicap 	<ol style="list-style-type: none"> 9. Stroke verdeling 10. Maximum Score – Stableford Punten – Niet uitspelen van een Hole 	<ol style="list-style-type: none"> 11. Score binnenbrengen 12. Berekening Score Differential 13. Basis Handicap Index Berekening 14. Exceptional Score 15. Verhoging Handicap Index, bescherming speler

1. INLEIDING

Met deze spelersversie willen we je op een eenvoudige wijze uitleggen hoe het WHS in België werkt.

Vanaf maart 2020 werd je World Handicap Index getoond naast je EGA Handicap. Hiervoor werden al je oude scores van je EGA Hcp Historiek omgezet naar een WHS-historiek. Scores gespeeld na 1/1/2016 werden gebruikt voor het berekenen van je Handicap Index. Scores die je in 2020 speelde werden eveneens omgezet.

Vanaf 3 november 2020 is je World Handicap Index je officiële Handicap Index en verviel je EGA Hcp.

2. DOEL VAN HET WERELD HANDICAP SYSTEM (WHS)

Het WHS heeft tot doel ervoor te zorgen dat zoveel mogelijk spelers, ongeacht hun spelniveau, overal ter wereld zoveel mogelijk plezier in het spel hebben door hen gelijke kansen te geven wanneer ze spelen.

Het cijfer dat de Handicap Index weergeeft, vertegenwoordigt hetzelfde spelniveau in de hele wereld.

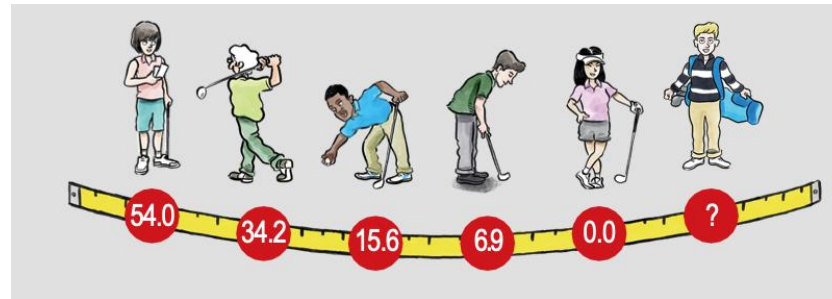


3. WAT IS EEN HANDICAP INDEX (HCP)

Een Handicap Index is een middel om elke speler een eerlijke, gelijke kans te geven om, wanneer hij een golfronde speelt, 36 punten te behalen over 18 holes op éénder welke baan. De Handicap Index van een speler duidt haar/ zijn spelniveau aan.

Onder WHS zullen we zien dat in de hele wereld de Handicap Index op éézelfde manier berekend wordt.

Een Handicap Index evolueert mee met de verandering van het spelniveau van de speler.



4. HOE VERKIJK IK EEN HANDICAP INDEX

Eerste vereiste is om je aan te sluiten bij een Club.

Via het Route 36 traject ontdek je de beginselen van het golfspel

en behaal je je Hcp op basis van gespeelde scores.



5. MAXIMUM HANDICAP INDEX

De Maximum Handicap Index die toegekend kan worden is 54.
Dit vergroot de toegankelijkheid tot de sport.



6. BEPAAL JE AFSLAGGEBIED / BEREKEN JE COURSE HANDICAP

Als je een baan gaat spelen, zal op basis van je Handicap Index en het gekozen afslaggebied je Course Handicap bepaald worden.

Om je te helpen met het kiezen van het gepaste afslaggebied bestaat er een tabel:

Gemiddelde lengte van je afslag (Driving distance) in Meters	Aangeraden lengte baan over 18 holes par 72	Lengte van - tot	Kleur aanduiding
85	3000 m	2750 m - 3400 m	Bruin
115	3400 m	3160 m - 3800 m	Roze
130	3900 m	3580 m - 4200 m	Groen
145	4300 m	4000 m - 4600 m	Oranje
165	4700 m	4420 m - 5000 m	Rood
180	5100 m	4840 m - 5400 m	Blauw
200	5500 m	5260 m - 5800 m	Geel
220	5900 m	5680 m - 6200 m	Wit
240	6100 m	6100 m - 6600 m	Zwart
+260	6400 m	6300 m - 6800 m	Tiger Tee

In de tabel zie je dat het juiste afslaggebied moet gekozen worden in functie van de gemiddelde lengte van je afslag. Indien je een te lange baan speelt zal jouw spelplezier en dat van de andere spelers in de baan verminderen.

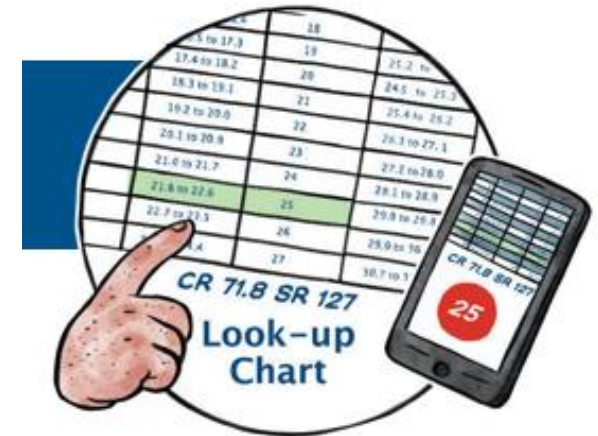
7. BEPAAL / BEREKEN JE COURSE HANDICAP

Je Course Handicap geeft aan hoeveel slagen (strokes) je krijgt vanaf het gekozen afslaggebied op de gespeelde baan.

Je kan via een vergelijkingstabel, beschikbaar op de club aflezen wat je Course Handicap is, per afslaggebied zijn er verschillende cijfers voor Dames en Heren.

Je kan ook zelf je Course Handicap berekenen met de volgende formule:

$$\text{Course Handicap} = \text{Handicap Index} \times \text{Slope Rating :113} + \text{Course Rating - Par}$$



Rekenvoorbeeld 1 : Speler heeft Handicap Index 32,5 , slaat ongeveer 150m met zijn afslag en speelt een baan par 72 van 4400 meter met CR van 68,7 en slope 117,
Zijn Course Hcp is : $32,5 \times (117/113) + (68,7 - 72) = 30,35 \Rightarrow 30$

Rekenvoorbeeld 2: Speelster heeft Handicap Index 18,3 , slaat ongeveer 165 meter met haar afslag en speelt een baan par 72 van 4800 meter met Cr van 72,5 en slope 126,
Haar Course Hcp is: $18,3 \times (126/113) + (72,5 - 72) = 20,9 \Rightarrow 21$

8. PLAYING HANDICAP

Afhankelijk van de spelformule kan je Course Handicap aangepast worden om het voor alle deelnemers fair te houden.

Bijvoorbeeld, indien je met twee in één team speelt en enkel de beste score per hole wordt genomen, kan men een spelformule van 80% toekennen. Hierdoor zal je slechts 80% van je Course Handicap als Playing handicap krijgen.

9. STROKE VERDELING

Scorecard example - 07/09/2020 - Round 1

Single – Stableford 100%

Number: 1

Start: 09:00

Hole: 1

Course: South Course

Hole	1	2	3	4	5	6	7	8	9	OUT
53	435	328	155	329	116	303	334	336	438	2774
48	407	275	124	289	106	295	308	280	380	2464
44	372	255	115	280	87	268	272	269	365	2283
Par	5	4	3	4	3	4	4	4	5	36
S.I.	15	5	9	3	17	7	1	11	13	
Pl. 1										

10	11	12	13	14	15	16	17	18	IN	TOT
299	155	264	316	102	404	355	325	398	2618	5392
293	122	253	294	98	360	315	296	370	2401	4865
204	117	233	273	71	335	319	261	346	2159	4442
4	3	4	4	3	5	4	4	5	36	72
16	6	14	8	12	10	2	4	18		

PLAYERS	HC	PH	Tee
1. FEMALE PLAYER	18.3	21	48

Tee	C.R.	SLR	Signature Player(s)	GROSS
53	74.0	133		
48	72.5	126		
44	68.7	122	Name + Sign. Marker	NET

Marker										

Speelster heeft 21 strokes als Course Hcp,
 Op holes met Stroke Index (S.I.) 1-3
 krijgt ze 2 strokes per hole
 Op de andere holes 1 stroke per hole
 De strokes worden hier aangeduid door een *

Stroke Index is de aanduiding, volgorde moeilijkheidsgraad van de holes, 1 duidt de moeilijkste hole aan, 18 de makkelijkste.

Rekenvoorbeeld: 21 strokes = 18 keer 1 stroke en 3 strokes te verdelen op de holes met index 1-3

De scorekaart van de mannelijke speler:

Scorecard example - 07/09/2020 - Round 1

Single – Stableford 100%

Number: 2 Start: 09:00 Hole: 1
Course: South Course

Hole	1	2	3	4	5	6	7	8	9	OUT
53	435	328	155	329	116	303	334	336	438	2774
48	407	275	124	289	106	295	308	280	380	2464
44	372	255	115	280	87	268	272	269	365	2283
Par	5	4	3	4	3	4	4	4	5	36
S.I.	15	5	9	3	17	7	1	11	13	
	■	■	■	■	■	■	■	■	■	
Pl. 1										

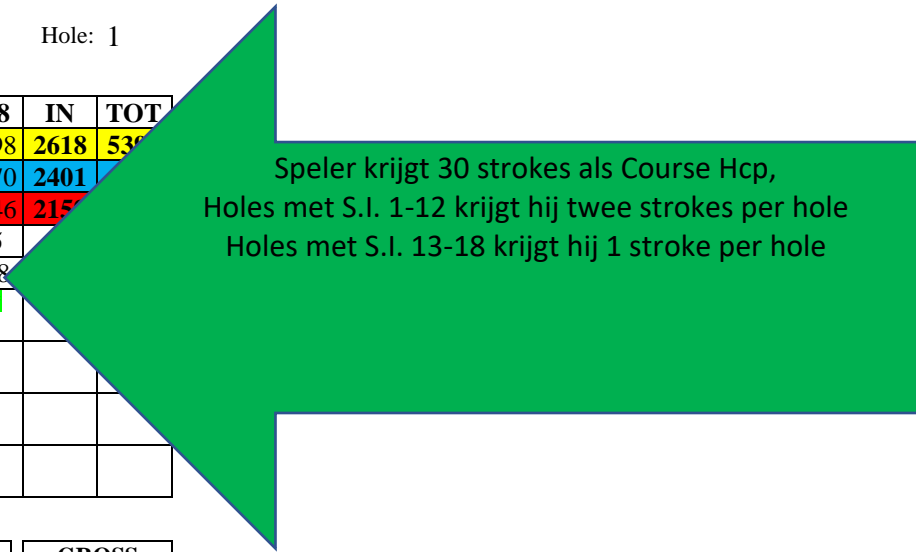
PLAYERS	HCP	PHC	Tee
1. MALE PLAYER	32.5	30	44

Marker										

10	11	12	13	14	15	16	17	18	IN	TOT
299	155	264	316	102	404	355	325	398	2618	539
293	122	253	294	98	360	315	296	370	2401	
204	117	233	273	71	335	319	261	346	2157	
4	3	4	4	3	5	4	4	5		
16	6	14	8	12	10	2	4	18		
■	■	■	■	■	■	■	■	■		

Tee	C.R.	SLR	Signature Player(s)	GROSS
53	71.2	123		
48	69.5	119		
44	68.7	117		
			Name + Sign. Marker	NET

Marker										



Rekenvoorbeeld: 30 strokes = 18 keer 1 stroke en 12 strokes te verdelen op de holes met index 1-12

10. MAXIMUM SCORE – STABLEFORD PUNTEN – NIET UITSPIELEN VAN EEN HOLE

Indien je reeds veel slagen gedaan hebt op een hole en deze nog steeds niet uitgespeeld hebt, is het belangrijk om te weten welke je maximum score is op een hole.

De maximum score voor een hole is de laagste score die geen punten meer oplevert in Stableford en hangt af van de PAR en het aantal strokes dat je krijgt op die hole:

In bovenstaande voorbeelden, op hole 2, par 4 krijgt de speelster 1 stroke, indien ze 5 slagen nodig heeft om uit te hollen krijgt ze 2 punten, indien ze er 6 nodig heeft krijgt ze 1 punt, vanaf 7 slagen krijgt ze geen punten meer voor de hole, haar maximum score voor die hole is dus 7.

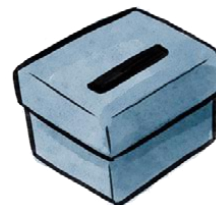
Voor de speler die 2 strokes krijgt op hole 2 is de Maximum Score 8 slagen.

Indien je een hole niet uitspeelt omdat je je maximum score bereikt hebt op die hole, vul je geen score in maar zet je een streep.

Al je gespeelde scores worden in Stableford uitgerekend om ze te gebruiken voor het bepalen van je Handicap Index.

11. SCORE BINNENBRENGEN

Na je ronde bezorg je je scorekaart zo spoedig mogelijk aan het secretariaat van je club of aan de wedstrijdcommissie.



De scorekaart moet ondertekend zijn door jou en de Marker die tijdens je ronde meespeelde. Het secretariaat kan vragen om de scores in een bus te plaatsen, ze online in te vullen, ...

De scorekaart van de speelster kan *uitgerekend worden in Stableford Punten*:

Scorecard example - 07/09/2020 - Round 1

Single – Stableford 100%

Number: 1 Start: 09:00 Hole: 1
Course: South Course

Hole	1	2	3	4	5	6	7	8	9	OU
53	435	328	155	329	116	303	334	336	438	2774
48	407	275	124	289	106	295	308	280	380	2464
44	372	255	115	280	87	268	272	269	365	2283
Par	5	4	3	4	3	4	4	4	5	36
S.I.	15	5	9	3	17	7	1	11	13	
Pl. 1	6	4	3	4	/	6	6	5	6	
Stb	2	3	3	4	0	1	2	2	2	19

10	11	12	13	14	15	16	17	18	IN	TOT
299	155	264	316	102	404	355	325	398	2618	5392
293	122	253	294	98	360	315	296	370	2401	4865
204	117	233	273	71	335	319	261	346	2159	4442
4	3	4	4	3	5	4	4	5	36	72
16	6	14	8	12	10	2	4	18		
5	4	5	5	4	5	5	6	6		
2	2	2	2	2	3	3	1	2	19	38

PLAYERS	HC	PH	Tee
1. FEMALE PLAYER	18.	21	48

Tee	C.R.	SI.	Signature Player(s)	GROSS
53	74.	133		
48	72.	126		
44	68.	122		
Name + Sign. Marker				NET
				38

Marker									
	7	7	4	5	5	6	/	6	7

5	5	6	6	4	8	6	7	7	

Uitgerekende score voor de Speelster = 38 ptn

Scorecard example - 07/09/2020 - Round 1

Single – Stableford 100%

Number: 2

Start: 09:00

Hole: 1

Course: South Course

Hole	1	2	3	4	5	6	7	8	9	OUT
53	435	328	155	329	116	303	334	336	438	2774
48	407	275	124	289	106	295	308	280	380	2464
44	372	255	115	280	87	268	272	269	365	2283
Par	5	4	3	4	3	4	4	4	5	36
S.I.	15	5	9	3	17	7	1	11	13	
	█	██	██	██	█	██	██	██	█	
Pl. 1	7	7	4	5	5	6	/	6	7	
Stb	1	1	3	3	1	2	0	2	1	14

10	11	12	13	14	15	16	17	18	IN	TOT
299	155	264	316	102	404	355	325	398	2618	5392
293	122	253	294	98	360	315	296	370	2401	4865
204	117	233	273	71	335	319	261	346	2159	4442
4	3	4	4	3	5	4	4	5	36	72
16	6	14	8	12	10	2	4	18		
█	██	█	██	██	██	██	██	█		
5	5	6	6	4	8	6	7	7		
2	2	1	2	3	1	2	1	1	15	29

PLAYERS	HCP	PHC	Tee
1. MALE PLAYER	32.5	30	44

Tee	C.R.	SL.R.	Signature Player(s)	GROSS
53	71,2	123		
48	69,5	119		
44	68,7	117		
Name + Sign. Marker				NET
				29

Marker										
	6	4	3	4	/	6	6	5	6	

5	4	5	5	4	5	5	6	6		

Uitgerekende score voor de Speler = 29 ptn

12. BEREKENING SCORE DIFFERENTIAL (SD)

Aan de hand van je Stableford Score wordt berekend welke Handicap Index je die ronde gespeeld hebt (SD). Beter dan een score reflecteert de SD jouw getoonde spelniveau van die ronde. Net zoals je Handicap ronden we af op 1 decimaal.

Kort gezegd, indien we je scorekaart opnieuw uitrekenen op basis van je SD als Hcp komen we op 36 ptn uit.

Hoe wordt een Score Differential berekend op basis van een Stableford score?

$$\text{Score Differential} = \frac{113}{\text{Slope}} \times (\text{Par} - \text{Course Rating} + \text{Course Hcp} - (\text{Stb Score} - 36))$$

In gewone taal gaan we bij je Handicap Index het aantal punten dat je te kort had tov 36 bijtellen en dit in een verhouding van de moeilijkheidsgraad van de baan: 113 vs Slope Rating.

Bij scores van 36 ptn zal je SD ongeveer gelijk zijn aan je Handicap Index.

Bij scores boven 36 ptn gaan we je Handicap Index verminderen met het aantal punten boven 36 en dit in verhouding met de moeilijkheidsgraad van de baan: 113 vs Slope Rating.

Rekenvoorbeelden:

Speelster: Score 38 ptn, Course Hcp 21, Par 72, CR 72,5 Slope 126

$$\text{Score Differential} = (113/126) \times (72 - 72,5 + 21 - (38 - 36)) = (113/126) \times (-0,5 + 21 - 2) = (113/126) \times 18,5 \Rightarrow \mathbf{16,6}$$

Speler: Score 29 ptn, Course Hcp 32, Par 72, CR 68,7 Slope 117

$$\text{Score Differential} = (113/117) \times (72 - 68,7 + 32 - (29 - 36)) = (113/117) \times (3,3 + 32 + 7) = (113/117) \times 42,3 \Rightarrow \mathbf{40,9}$$

13. BASIS HANDICAP INDEX BEREKENING

Nadat je je score hebt binnengebracht en de SD is uitgerekend, gaat onze “motor” aan het werk.

Met onze motor bedoelen we:

Het gemiddelde berekenen van de laagste 8 SD's uit de laatste 20. Zie opmerking indien geen 20 SD's beschikbaar zijn.

Onze speelster had volgende SD's staan in haar Hcp Record:

Daar komt nu 1 lijn bij:

Date of Entry	Date of event	Holes	Stb Score	Adj. Score	SD	Exc. Score	Cor	Revised SD	Calcul Hcp Index	Hcp Index
1/8/2020	1/8/2020	18			18,5			18,5	18,3	18,3
21/07/20	21/07/20	18			23,4			23,4		
19/07/20	19/07/20	18			17			17		
19/07/20	18/07/20	18			22,5			22,5		
12/07/20	12/07/20	18			22,4			22,4		
30/06/20	30/06/20	18			22,2			22,2		
28/06/20	28/06/20	18			19,0			19,0		
21/06/20	21/06/20	9			21,1			21,1		
1/03/20	1/03/20	18			18			18		
13/10/19	13/10/19	18			20,2			20,2		
15/09/19	15/09/19	18			17,3			17,3		
8/09/19	8/09/19	18			19,8			19,8		
25/08/19	25/08/19	18			18,3			18,3		
5/08/19	2/08/19	18			19,0			19,0		
5/08/19	2/08/19	18			19,6			19,6		
5/08/19	2/08/19	18			22,4			22,4		
16/07/19	3/07/19	18			32,1			32,1		
22/06/19	22/06/19	18			23,2			23,2		
30/05/19	30/05/19	18			21,5			21,5		
26/05/19	26/05/19	9			19,3			19,3		

Hcp op 1/8/2020 18,3 op basis **8 beste** uit 20 laatste SD


Date of Entry	Date of event	Holes	Stb Score	Adj. Score	SD	Exc. Score	Cor	Revised SD	Calcul Hcp Index	Hcp Index
7/9/2020	7/9/2020	18	38	38	16,6			16,6	18,0	18,0
1/8/2020	1/8/2020	18			18,5			18,5	18,3	18,3
21/07/20	21/07/20	18			23,4			23,4		
19/07/20	19/07/20	18			17			17		
19/07/20	18/07/20	18			22,5			22,5		
12/07/20	12/07/20	18			22,4			22,4		
30/06/20	30/06/20	18			22,2			22,2		
28/06/20	28/06/20	18			19,0			19,0		
21/06/20	21/06/20	9			21,1			21,1		
1/03/20	1/03/20	18			18			18		
13/10/19	13/10/19	18			20,2			20,2		
15/09/19	15/09/19	18			17,3			17,3		
8/09/19	8/09/19	18			19,8			19,8		
25/08/19	25/08/19	18			18,3			18,3		
5/08/19	2/08/19	18			19,0			19,0		
5/08/19	2/08/19	18			19,6			19,6		
5/08/19	2/08/19	18			22,4			22,4		
16/07/19	3/07/19	18			32,1			32,1		
22/06/19	22/06/19	18			23,2			23,2		
30/05/19	30/05/19	18			21,5			21,5		
26/05/19	26/05/19	9			19,3			19,3		

Hcp op **7/9** wordt 18,0 op basis **8 beste** uit laatste 20 SD

Basis berekening van onze “motor”:

Laatste 20 SD's bepalen => 8 Beste SD's aanduiden => Gemiddelde berekenen

Opmerking: Indien geen 20 SD's beschikbaar zijn, is deze tabel van toepassing.



Score	GS	Slags	Diff
92	71.1	128	18.5
93	71.8	127	18.9
94	71.8	132	19.0
93	70.1	130	19.9
92	71.7	128	17.9
95	71.5	128	18.0
98	73.1	133	21.2
97	73.0	132	21.1
95	72.5	128	18.1
97	71.9	131	21.7
95	71.5	127	18.0
94	68.8	129	22.1
99	72.2	137	22.1
97	72.1	137	21.1
98	69.0	137	23.9
101	70.8	138	24.3
101	71.0	133	25.5

Aantal Score Differentials in uw scoring record	Score Differential(s) die gebruikt wordt(en) om de Handicap Index te berekenen	Aanpassing	Aantal Score Differentials in uw scoring record	Score Differential(s) die gebruikt wordt(en) om de Handicap Index te berekenen	Aanpassing
1 tot 3	De laagste 1	-2.0	12 tot 14	Gemiddelde van de laagste 4	0
4	De laagste 1	-1.0	15 of 16	Gemiddelde van de laagste 5	0
5	De laagste 1	0	17 of 18	Gemiddelde van de laagste 6	0
6	Gemiddelde van de laagste 2	-1.0	19	Gemiddelde van de laagste 7	0
7 of 8	Gemiddelde van de laagste 2	0	20	Gemiddelde van de laagste 8	0
9 tot 11	Gemiddelde van de laagste 3	0			

14. EXCEPTIONAL SCORE

Indien je SD 7 punten of meer dan 7 punten lager uitkomt dan je Handicap Index spreken we van een “Exceptional Score”. Dit is een score van 43 punten of meer.

De nieuw berekende hcp krijgt dan een extra verlaging van 1 punt.

Indien je SD 10 punten of meer dan 10 punten lager uitkomt dan je Handicap Index heb je een “Exceptional Score” van 46 punten of meer en word je nieuw uitgereken Hcp met 2 punten verlaagd.

Dit mechanisme moet ervoor zorgen dat beginnende spelers, of jeugdspelers sneller in Hcp kunnen dalen.

Hoe gebeurt dit in de Hcp Historiek?

Als voorbeeld speelde onze speelster een score van 48 ptn ipv 38:

Speelster: Score 48 ptn, Course Hcp 21, Par 72, CR 72,5 Slope 126

Score Differential = $(113/126) \times (72-72,5 + 21 - (48-36)) = (113/126) \times (-0,5 + 21 - 12) = (113/126) \times 8,5 \Rightarrow 7,6$

*Haar uitgereken Hcp zou hiermee **16,8** worden*

Door op de nieuw berekende SD en de 19 onderliggende SD's een Exc.Score Correctie van -2 toe te passen wordt de Hcp op **14,8** berekend. Twee punten lager volgens de Exceptional Score correctie.

Date of Entry	Date of event	Holes	Stb Score	Adj. Score	SD	Exc. Score	Cor	Revised SD	Calcul Hcp Index	Hcp Index
7/9/2020	7/9/2020	18	48	48	7,6	-2		5,6	14,8	14,8
1/8/2020	1/8/2020	18			18,5	-2		16,5	18,3	18,3
21/07/20	21/07/20	18			23,4	-2		21,4		
19/07/20	19/07/20	18			17	-2		15		
19/07/20	18/07/20	18			22,5	-2		20,5		
12/07/20	12/07/20	18			22,4	-2		20,4		
30/06/20	30/06/20	18			22,2	-2		20,2		
28/06/20	28/06/20	18			19,0	-2		17,0		
21/06/20	21/06/20	9			21,1	-2		19,1		
1/03/20	1/03/20	18			18	-2		16		
13/10/19	13/10/19	18			20,2	-2		18,2		
15/09/19	15/09/19	18			17,3	-2		15,3		
8/09/19	8/09/19	18			19,8	-2		17,8		
25/08/19	25/08/19	18			18,3	-2		16,3		
5/08/19	2/08/19	18			19,0	-2		17,0		
5/08/19	2/08/19	18			19,6	-2		17,6		
5/08/19	2/08/19	18			22,4	-2		20,4		
16/07/19	3/07/19	18			32,1	-2		30,1		
22/06/19	22/06/19	18			23,2	-2		21,2		
30/05/19	30/05/19	18			21,5	-2		19,5		
26/05/19	26/05/19	9			19,3			19,3		

15. VERHOGING HANDICAP INDEX, BESCHERMING SPELER

Voor spelers die tijdelijk hun spelniveau niet meer halen heeft het WHS een bescherming voorzien, door middel van een ankerpunt in de Hcp Historiek.

We noemen dit de Low Handicap Index.



Wanneer een nieuwe Hcp berekend wordt die hoger ligt dan de huidige Hcp, wordt in de Hcp historiek één jaar (tov berekening vorige Hcp) teruggekeken naar wat de laagste Hcp was in die periode.

In je Handicap Historiek wordt na elke Handicap Index een Low Hcp Index weggeschreven voor je volgende berekening.



Er zijn drie mogelijkheden:

1) Nieuw berekende hcp tot **max 3 punten hoger** dan Low Handicap Index:

Hcp Index = berekende Handicap

Voorbeeld:

Nieuw Berekende HI (8 / 20)	Low Index (LI)	Consider Soft Cap					Consider Hard Cap		
		8/20 - LI	≤ 3.0	> 3.0	50% of value > 3.0 (Suppression)	≤ 3 + Suppression	Movement compared to LI	> 5	New HI
14.0	12.0	2.0	2.0	0	0	2.0 + 0	2.0	0	14.0
15.0	12.0	3.0	3.0	0	0	3.0 + 0	3.0	0	15.0

- 2) Nieuw berekende **Hcp 3,1 tot 7 punten hoger** dan Low Handicap Index: een Soft Cap gaat ingrijpen, de verhoging boven de 3 punten wordt gehalveerd.

$$\text{Hcp Index} = \text{Low Handicap Index} + 3 + (50\% \text{ hcp verhoging boven 3 punten})$$

Voorbeeld:

Nieuw Berekende HI (8 / 20)	Low Index (LI)	Consider Soft Cap					Consider Hard Cap		
		8/20 - LI	≤ 3.0	> 3.0	50% of value > 3.0 (Suppression)	≤ 3 + Suppression	Movement compared to LI	> 5	New HI
18.0	12.0	6.0	3.0	3.0	1.5	3.0 + 1.5	4.5	0	16.5
19.0	12.0	7.0	3.0	4.0	2.0	3.0 + 2.0	5.0	0	17.0

- 3) Nieuw berekende Hcp **7 punten of meer dan 7 punten hoger** dan Low Handicap Index:

$$\text{Hcp Index} = \text{Low Handicap Index} + 5$$

Voorbeeld:

Nieuw Berekende HI (8 / 20)	Low Index (LI)	Consider Soft Cap					Consider Hard Cap		
		8/20 - LI	≤ 3.0	> 3.0	50% of value > 3.0 (Suppression)	≤ 3 + Suppression	Movement compared to LI	> 5	New HI
20.0	12.0	8.0	3.0	5.0	2.5	3.0 + 2.5	5.5	0.5	17.0
24	12.0	12.0	3.0	9.0	4.5	3.0 + 4.5	7.5	2.5	17.0

Voorbeeld van een Hcp Historiek met Low Hcp Index:

Date of Entry	Date of event	Holes	Type	Description	Round	Formula	Status	Score	Stb	EGA hcp	Adj. Score	SD	Exc. Score	Cor	Revised SD	Calcul Hcp Index	Hcp Index	Low Hcp Index
21/07/20	21/07/20	18	COMPET		1	STABLE	RETURN	29	29	5,1	29	11,4			11,4	6,1	6,1	4,6
19/07/20	19/07/20	18	COMPET		2	SPLAY	RETURN	77	32	5,1	32	8,5			8,5	6,1	6,1	4,6
19/07/20	18/07/20	18	COMPET		1	SPLAY	RETURN	76	32	5,1	32	8,5			8,5	5,9	5,9	4,6
12/07/20	12/07/20	18	COMPET		1	STABLE	RETURN	34	34	5,1	34	6,8			6,8	5,8	5,8	4,6
30/06/20	30/06/20	18	COMPET		1	SPLAY	RETURN	77	32	5,1	32	8,4			8,4	5,9	5,9	4,6
28/06/20	28/06/20	18	COMPET		1	SPLAY	RETURN	79	31	5	31	9,4			9,4	5,9	5,9	4,6
21/06/20	21/06/20	18	COMPET		1	SPLAY	RETURN	79	31	4,9	31	9,4			9,4	5,1	5,1	4,6
1/03/20	1/03/20		COR	First Calculation WHS Index													4,8	
13/10/19	13/10/19	18	COMPET		1	SPLAY	RETURN	77	31	4,8	31	9,4			9,4	4,8	4,8	4,3
15/09/19	15/09/19	18	COMPET		1	SPLAY	RETURN	80	30	4,7	30	10,2			10,2			
8/09/19	8/09/19	18	COMPET		1	SPLAY	RETURN	75	33	4,7	33	7,7			7,7			
25/08/19	25/08/19	18	COMPET		1	SPLAY	RETURN	74	35	4,7	35	5,9			5,9			
5/08/19	2/08/19	18	COMPET		3	SPLAY	RETURN	76	33	4,7	33	7,6			7,6			
5/08/19	2/08/19	18	COMPET		2	SPLAY	RETURN	77	32	4,7	32	8,5			8,5			
5/08/19	2/08/19	18	COMPET		1	SPLAY	RETURN	79	30	4,6	30	10,2			10,2			
16/07/19	3/07/19	18	COMPET		1	SPLAY	RETURN	72	36	4,6	36	4,6			4,6			
22/06/19	22/06/19	18	COMPET		1	SPLAY	RETURN	73	36	4,6	36	5			5			
30/05/19	30/05/19	18	COMPET		1	STABLE	RETURN	36	36	4,6	36	4,9			4,9			
26/05/19	26/05/19	18	COMPET		1	SPLAY	RETURN	76	32	4,6	32	8,5			8,5			
26/05/19	19/05/19	9	FCOMPETS						17	4,6	34	6,4			6,4			
10/05/19	9/05/19	18	COMPET		1	SPLAY	RETURN	79	28	4,5	28	12,2			12,2			
2/05/19	2/05/19	18	COMPET		1	STABLE	RETURN	26	26	4,4	26	13			13			
20/04/19	20/04/19	18	COMPET		1	SPLAY	RETURN	74	34	4,4	34	5,9			5,9			
14/04/19	14/04/19	18	COMPET		1	SPLAY	RETURN	75	33	4,4	33	6,8			6,8			
6/04/19	6/04/19	18	COMPET		1	SPLAY	RETURN	78	31	4,4	31	8,5			8,5			
21/10/18	21/10/18	18	COMPET		1	SPLAY	RETURN	77	32	4,3	32	7,6			7,6			
24/06/18	24/06/18	18	COMPET		1	SPLAY	RETURN	69	40	5,1	40	1,5			1,5			
22/06/18	12/06/18	18	EDS			STABLE	RETURN	37	37	5,3	37	4,3			4,3			
10/06/18	9/06/18	18	COMPET		1	SPLAY	RETURN	76	32	5,3	32	8,5			8,5			